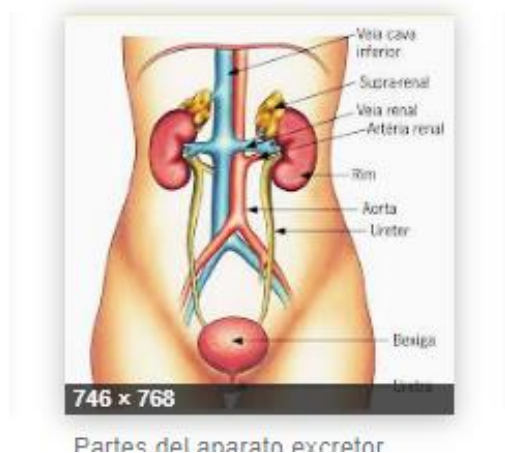
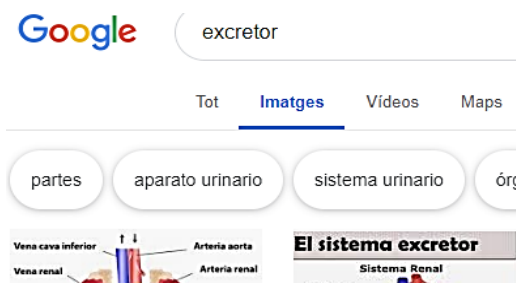


Presentació d'un aparell o sistema del cos humà.

Tot ésser viu ho és perquè compleix les tres funcions: nutrició, relació i reproducció. Aquestes tres funcions venen representades al cos humà per una sèrie d'aparells i sistemes:

NUTRICIÓ	RELACIÓ	REPRODUCCIÓ
<ul style="list-style-type: none"> • Aparell digestiu • Aparell respiratori • Aparell circulatori • Aparell excretor 	<ul style="list-style-type: none"> • Sistema nerviós • Sistema hormonal • Òrgans dels sentits • Aparell locomotor 	<ul style="list-style-type: none"> • Aparell reproductor femení • Aparell reproductor masculí

- Has d'escollir un d'ells i preparar una presentació de diapositives, tipus PowerPoint, que exposaràs a classe.
Tens entre mitja i una hora per a tu.
- Per a fer-ho, primer has de buscar informació, ordenar-la i fer-te un tema escrit. Aquest t'aprofitarà per a centrar els teus coneixements. No copies fragments d'informació. Després no sabràs explicar-la. Tota la informació que dones has de saber-la tu primer, no "empollant-la", sinó per comprensió. No val llegir el tema.
- I per a saber de què parles, el millor és que no et claves en embolics. No intentes donar més informació de la qual entens. Ara sí, que aquesta informació siga suficient i ordenada. No et quedes curt.
- Si vols, fes-te un guionet escrit (un resum curt amb els punts clau de la informació que has preparat). Et servirà per aprendre els continguts i per a guiar-te en l'exposició del tema.
- Busca imatges per a seguir el tema. Van molt bé les imatges amb els noms escrits de les parts (dels òrgans, aparells, etc), així no tindràs que memoritzar-les.
- Quantes més imatges poses, millor. T'aprofitaran com a guió del que tens que parlar i l'ordre amb el que ho faràs. Així no et caldrà cap guionet.
- Busca imatges d'un tamany adequat (passa el ratolí per damunt i veuràs les seues dimensions). No utilitzes imatges amb menys de 500-600 píxels. Hauràs d'estirar-les i no es veuran bé.

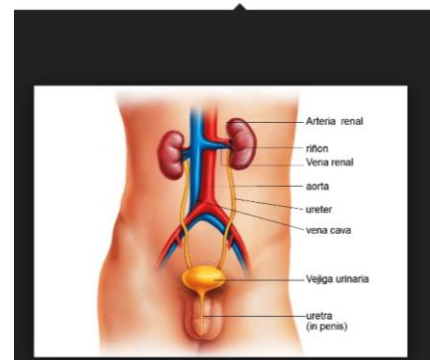


- No et quedes amb la miniatura. Clica sobre la imatge i guarda o copia la de baix.

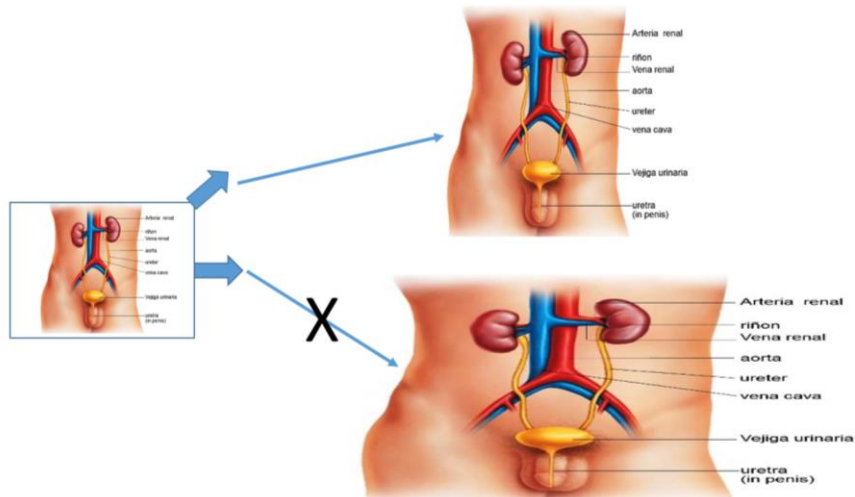
Amb el botó dret sobre la imatge tens dues opcions: guardar o copiar.

Si la guardes en una carpeta la tindràs sempre a l'abast.

Si la copies i l'enganxes sols estarà a la presentació.



- Si vols modificar el tamany d'una imatge fes clic sobre ella i estira dels cantons, no dels laterals. Així sols deformaries la imatge.



- Evita posar molt de text. Els que t'escolten no han de llegir el tema en la pantalla. Han d'escoltar-te a tu. Per tant, tu has de saber de què parles.

Consells per a l'ordre de la presentació

1. Descripció i esquema general de l'aparell o sistema.
2. Cal explicar a quina funció pertany i per què.
3. Descripció de les parts, una per una (anatomia).
4. Funció de cada part (fisiologia).
5. Malalties típiques.

Mostreu les presentacions als vostres professors, les corregirem i us direm si falta o sobra alguna cosa, a fi de que les tingueu en condicions quan us toque exposar. De qualsevol manera els professors hem de tindre les vostres presentacions **a temps**. Ells us ho explicaran. El que exposa alguns dels últims temes no té per què tindre més temps per preparar-lo que el que ho fa amb un dels primers.