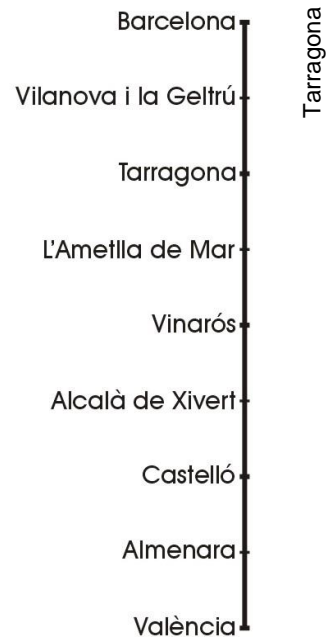


# TEMA 1.1- PIM - EXERCICIS AMB ENTERS

**SOL:**  
510 €

1.- **Planteja l'expressió matemàtica completa i després resol:** tinc al compte corrent 950€ i ve una factura de la hipoteca de 320€ i una lletra del cotxe de 375€. Trac del caixer 220€ i un amic em fa un ingrés de 425€. La meua cunyada em torna 125€ i jo li pague la loteria, 75€. **Quant em queda?**

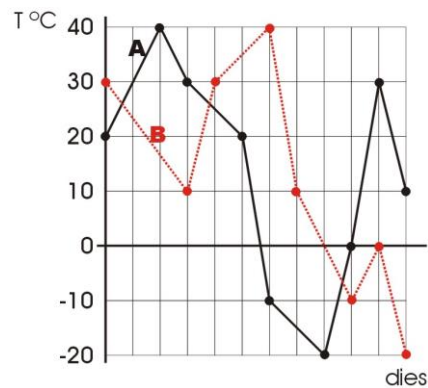
2.- La distància entre cadascuna de les ciutats és de 50 km. Per a plantejar-ho numèricament suposarem que anar cap al nord és positiu i cap al sud negatiu.  
Un cotxe ix des de Castelló cap al nord i recorre 250 Km. Després va cap al sud 150 km. Al dia següent fa 150 km més cap al sud i 100 cap al nord. A la vesprada torna a fer 150 km cap al sud i 250 cap al nord. Per últim, va 150 km al sud i 200 al nord. **Planteja l'expressió matemàtica completa i després resol. En quina ciutat es troba?**



3.- Estic a 20°, i de sobte puja la temperatura 3 vegades, 5° cada vegada. Després baixa 20 quarts de grau, per a més tard tornar a baixar l'equivalent a l'arrel quadrada de 400. Torna a pujar 15° i al final baixa 10°. **Planteja l'expressió matemàtica completa i després resol. A quina temperatura estic?**

4.- **Planteja l'expressió matemàtica completa i després resol:** tenia a casa 720€ però un lladre em va furar 540. Entre quatre amics comprem una bici de 1280 €. Rebem un premi a la feina (som 5) de 525€. Vaig a dinar de menú (15€) i convida a dos amics. **Què em queda?**

5.- Ara treballarem a l'inrevés, de la gràfica als números. Aquesta és una gràfica de les temperatures mitjanes diàries de dos indrets, A i B. Sortint de la temperatura inicial, **creem l'expressió matemàtica corresponent i comprovem si el resultat final és el correcte.**



6.- **Planteja l'expressió matemàtica completa i després resol:** Un camió descarrega a un supermercat 500 kg de creïlles. 13 persones compren 4 kg cadascuna. 8 de les persones tornen 3 kg cadascuna. Uns lladres furten una cinquena part de les que va dur el camió. 3 furgones s'emporten cadascuna quatre sacs de 5 kg. Un home i el seu fill compren tants kg cadascun com la meitat de la suma de les seues edats (tenint en compte que el fill té 10 anys i el pare el triple de l'edat del fill). Les creïlles que queden les compra un torero a 3 € el kg. **Quants diners es gasta?**

7.-	<b>Planteja l'expressió matemàtica completa i després resol:</b> Estic baix d'un gratacel. Puge 33 pisos i baixe 1/3 dels pujats. Puge tants pisos com 6 vegades els costats d'un pentàgon, baixe 12 i puge 5/3 dels 12. Al final puge fins el triple de l'altura actual. En quin pis estic?	Al 180
8.-	$-2+3-4+5-6+7-8 =$	-5
9.-	$3-4-(-5)-7 =$	-3
10.-	$-3 - 8 -(-3) +1 -(-2) -5 =$	-10
11.-	$4 + 3 +(-5) -1 +(-2) +7 =$	6
12.-	$-(6 \cdot 3) - 4 -(-4) +3 +(-5) -2 =$	-22
13.-	$-3 - (4 + 3) -6 - (-7) - (-6) +10 -(-8+5) =$	10
14.-	$-4 - (-5) +12 -(4-2) -12 + (-3-5)=$	-9
15.-	$-7+2 \cdot 3+4 \cdot 2-6-(-4-3)-4/2+1 =$	7
16.-	$-2 \cdot (-2 \cdot (12-6))+8 =$	32
17.-	$((-4 \cdot 5)+10) / 10= \frac{((-4 \cdot 5)+10)}{10} =$	-1
18.-	$-(-3 (-(-12+3) -(-7+2)))=$	-30
19.-	$-3 - (+8) -12 + (-7) - (-6) +10 - (25 + 3) - (-225/5)=$	3
20.-	$4-(-5 \cdot (6-8))=$	-6
21.-	$-4 \cdot (-2(12/6))/8=$	-2
22.-	$(20-(300/10)-15)/(25/-5)=$	5
23.-	$\frac{24 - 28 \cdot 3 / 2}{7 - 5 \cdot 2} =$	6
24.-	$(\frac{10 - 16}{7 - 5} \cdot 4)/2=$	-6
25.-	$(-5 \cdot ((-2+1) \cdot (6))+9/3)/11=$	3
26.-	$-3(20-5)/((8 \cdot 2)-1) =$	-3
27.-	$13 + \frac{(44(-1/2) + (-3(-24/ -4)))}{-(5(-2))} + 28 = =$	37
28.-	$(-25/(-2+(-9/3)) + (24 - 243 - 12 - 12 +35+243) / -5 =$	-2
29.-	$-7(-1(30/-6))+4(-120/12)+20 \cdot 2 =$	-35